



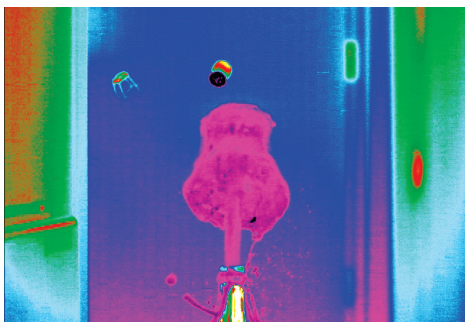
紧凑型中波红外高清热像仪

FLIR A8580



FLIR A8580中波红外高清热像仪可为工业、军事和制造业研发应用提供首屈一指的成像效果。130万像素探测器可生成漂亮、清晰的图像。内置的新型4孔位暖色滤镜轮可使热像仪轻松测量高达3000°C的温度。能提供包括手动及电动两种调焦方式可选的不同焦距的镜头及显微红外镜头，因此用户可实现通过选择合适的镜头及精确调焦从而实现被测物体测量区域像素最大化，消除因被测目标物理大小及物距远近而可能造成的影响，从而确保测温的准确性。通过千兆以太网或CoaXPress简单单线连接，用户在FLIR Research Studio软件中全面控制热像仪、获得图像数据，从而更快地分析和解读数据。

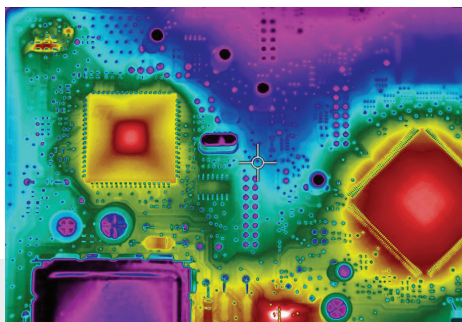
www.flir.cn/A8580-MWIR



高性能以实现最佳灵活性

即使在最苛刻的应用中也能获得重要红外数据

- 借助可选自动对焦镜头的自动和远程对焦功能，保证图像始终清晰
- 借助预装中性衰减滤片轻松地测量高温物体*
- 通过高级触发和同步功能，在需要时捕获所需数据



超高的分辨率和测量精度

获取整套设备和单个子组件的准确红外数据

- 分析并记录分辨率高达130万像素 (1280×1024)的优质红外图像
- 可检测低至<30 mK的温差，温度测量精度优于±2%
- 可选多种镜头，确保以最大测量像素测试物体 — 消除因被测目标物理大小及物距远近而可能造成的影响
- 借助可选显微镜头准确测量微小物体温度，空间分辨率低至4 μm/像素



简单化数据分析、共享和协作

准备时间短，连接简单，快速开始采集和共享重要数据

- 通过千兆以太网和CoaXPress控制热像仪的全部参数，并以44 Hz以上的帧速传输全部红外辐射数据
- 使用FLIR Research Studio简单的“连接 → 查看 → 记录 → 分析”工作流程，快速获取和分析热结果
- 使用您偏爱的操作系统，以同事的首选语言把数据分享给全球各地的同事

*中性密度滤镜为选配件

技术参数

MWIR型号	A8580	A8581	A8582	A8583
探测器类型	FLIR碲化铟(InSb)			
光谱范围	1.5-5.0 μm	3.0-5.0 μm	1.5-5.0 μm	3.0-5.0 μm
分辨率	1280 × 1024			
像素大小	12 μm			
热灵敏度/NEDT	≤40 mK (典型值: ≤30 mK)	≤30 mK (典型值: ≤25 mK)	≤40 mK (典型值: ≤30 mK)	≤30 mK (典型值: ≤25 mK)
电子阱容量	增益0: 3.0 Me-, 增益1: 11.5 Me-			
可操作性	≥99.5% (典型值: ≥99.9%)			
探测器制冷	线性斯特林制冷器			
电子				
读出	快照			
读出模式	边曝光边读出, 先曝光后读出			
同步模式	同步输入, 同步输出			
图像时间戳	支持			
积分时间	480 ns至~全帧			
像素时钟	100 MHz			
帧率(满屏)	可编程的; 高达-45 Hz (GigE), 60 Hz (CXP)			
子窗口模式	开窗灵活, 最低32×4 (步长为32列4行)			
动态范围	14位			
相机内置图像存储	无			
数据输出	千兆以太网(GigE Vision)、CoaXPress			
标准视频	HD-SDI			
命令与控制	GenICam (GigE, CXP), RS-232			
测量				
标准测温范围	-20°C至300°C	-20°C至350°C, 显微镜为-10°C至350°C	20°C至350°C	-20°C至350°C, 显微镜为-10°C至350°C
可选测温范围	45°C至600°C (ND1); 250°C至2000°C (ND2); 500°C至3000°C (ND3)			
测温精度	低于100°C时为±2°C (典型值为±1°C), 高于100°C时为读数的±2% (典型值为±1%)			
环境漂移补偿(工厂校准)	支持			
光学参数				
热像仪f/#	f/2.5	f/2.5	f/4	f/4
可选配镜头	手动(宽带): 25 mm、50 mm、100 mm。电动: TBA	手动或电动: 17 mm、25 mm、50 mm、100 mm、200 mm	手动(宽带): 25 mm、50 mm、100 mm。电动: TBA	手动或电动: 17 mm、25 mm、50 mm、100 mm、200 mm
特写镜头/显微镜镜头	-	1× (12 μm /像素) 或 3× (4 μm /像素)	-	1× (12 μm /像素) 或 3× (4 μm /像素)
镜头接口	FLIR FPO-M (4针卡口, 电动)			
调焦	电动(兼容手动镜头)			
滤镜支架(暖色)	内置4位电动滤镜轮; 工厂安装的滤镜			
图像/视频展现				
调色板	可选8位			
自动增益控制	手动、线性、平台直方图均衡、DDE (自动数字细节增强)			
图层叠加	固定配置, 可关闭			
视频模式	SDI: 720p at 50/59.9/60 Hz, 1080p at 25/29.9/30 Hz			
标准视频变焦	自动、可变			
一般参数				
工作温度范围	-20°C至50°C			
抗冲击/振动	40 g, 11毫秒½正弦脉冲/4.3 g RMS随机振动, 全部3轴			
功率	24 VDC (<24 W稳态)			
重量(不含镜头)	2.3 kg			
尺寸(长×宽×高)(不含镜头)	226 × 102 × 109 mm			
安装方式	2x ¼" -20螺纹孔; 1x 3/8"-16螺纹孔; 4x 10-24螺纹孔			



扫一扫
关注“菲力尔”官方微信

菲力尔中国公司总部
前视红外光电科技(上海)有限公司
全国咨询热线: 400-683-1958
邮箱: info@flir.cn
www.flir.cn

www.flir.com
NASDAQ: FLIR

本文所述设备如用于出口, 须获得美国政府的授权。
有悖于美国法律的行为一律禁止。图像仅供说明之用。
技术参数如有变更, 恕不另行通知。
版权所有 ©2020 FLIR Systems, Inc.

200428-A8580 MWIR_Datasheet_SCN

